

DATOS TECNICOS

Producción horaria de hormigón vibrado	TN 16 m ³ TR 18 m ³
Capacidad tolva agregados	750 l
Capacidad tolva cemento	220 l
Capacidad hormigonera	500 l
Cinta balanza	3 x 50 m
Agregados almacenados con un radio rascante de 9 m.	180 m ³
Capacidad de almacenaje máxima de agregados	360 m ³

Numero de canchales radio rascante:	
7 m	TN 30 - TR 39
8 m	TN 34 - TR 44
9 m	TN 38 - TR 49
Dimensiones monobloque:	
largo	5000 mm
ancho	2030 mm
alto	2355 mm
Peso monobloque	2900 Kg
Motogruppo de tracción hormigonera	10 HP
Potencia de alimentación	TN 9,5 Kw TR 11 Kw

COMPOSICION DE LA CENTRAL

Monobloque mod. 500 que incluye:
balanza agregados y cemento, hormigonera,
planta del agua, armario eléctrico, cabezal
electrónico y soporte de los radios rascantes
sobre tres lados.
Es posicionado a nivel cero también cuando
es dotado de cesto y herrada.

Balanzas para cemento y agregados, con tolvas separadas, con sistemas homologados por la Oficina de Pesos y Medidas Italiana (DM 346442 del 24/4/1971).

Hormigonera sumamente robusta, con tambor fabricado en acero ASTM 440.
El movimiento rotatorio del tambor, proporcionado por las poleas de goma, es particularmente silencioso.

Armario eléctrico montado sobre el monobloque con protección IP 54 y fabricado según las normas CEI.

Cabezal electrónico con potenciómetro rotativo para transmitir los pesos en el armario eléctrico.

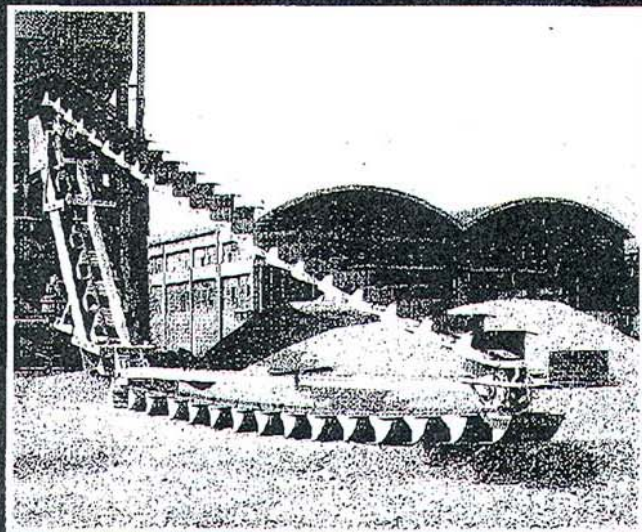
Planta del agua automática, temporizada, que garantiza la introducción de la misma cantidad de agua en cada amasada, con depósito de 180 l y bomba.

Radios rascantes mod. 120 a grupo hidráulico o a contrapeso de 7, 8, 9 m de largo, con posibilidad de montaje sobre los dos lados y frente. Sobre cada lado se pueden montar dos radios rascantes.

Silo cemento fijo con sirga de elevación, es montado sobre el monobloque; capacidad 30, 40, 50 t.
Es posible acoplar al lado otro silo auxiliar con sin-fín.

Cesto y herrada, para el funcionamiento autónomo de la central, montados a nivel cero.

Fluidificador del cemento, sobre pedido.



El radio rascante oscilante, patente ORU, es un brazo cargador provisto de canchales y fijado en manera que puede girar para recoger los agregados en las dos direcciones hasta un ángulo de 180°. Empujado por la fuerza elástica de un grupo hidráulico (o de un contrapeso a dosificación manual), actúa con presión constante contra el montón de agregados, sea este regular o irregular, también si el radio es obligado a retroceder para derrumbamientos imprevistos.

Los canchales pueden recoger un diámetro máximo de 8 cm.

El radio rascante oscilante garantiza una tensión morbida y constante de la catenaria, amortigua el esfuerzo en fase de carga disminuyendo notablemente el desgaste de las poleas y de la catenaria misma.



Los predispositores de peso permiten al operario de fijar con simplicidad y rápidamente el peso del cemento y de los agregados de acuerdo al tipo de hormigón requerido. Efectuada dicha operación, carga, amasada y vaciamiento son efectuadas automáticamente.

Sobre el visor se puede controlar el incremento del peso en fase de carga y la real cantidad cargada. El armario eléctrico es predispuerto para trabajar con la central en manual, automático y autónomo, con varias recetas de trabajo.